

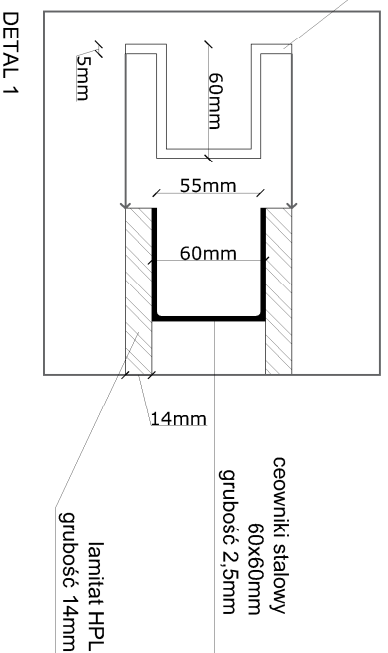
Obróbka blacharska w kolorze czarnym

laminat HPL
1650 x 900mm
gr. 14mm
kolor czarny

drewno
500 x 900mm
gr. 25mm

podstawa nośnika
obłożona blachą
w kolorze czarnym

profil z blachy
grubość 5mm



NOŚNIK PODSTAWOWY

MATERIAŁ Y:
konstrukcja
ceowniki 60x60
profile 60x60

Drewno modrzewiowe zabezpieczone wysokiej klasy impregnatem oraz nawierzchniowo przyjaznym środkiem lakierem wodnym - półmatowym

laminat HPL 14mm

obróbka blacharska z blaciny ocynkowanej malowanej na czarno (RAL 9004)

mocowanie do betonowego fundamentu

3	
2	
1	
Nr rewizji	Treść	Data	Podpis

Projekt wykonawczy

Nazwa inwestycji:
Zagłębiowski Park Linearny - rewitalizacja obszaru funkcjonalnego doliny rzek Przemszy i Bynicy - Miasto Będzin - Birzowica. Zagospodarowanie terenu nad rzeką Czarną Przemszą, polegające na budowie ścieżek, urządzeń sportowych oraz oświetlenia.

Nr projektu:
244845-00

Lokalizacja:
Będzin, działki nr. 34, 35, 61/2, 137/1, 137/2, 139/1, nr obręb. 240101_1.0001

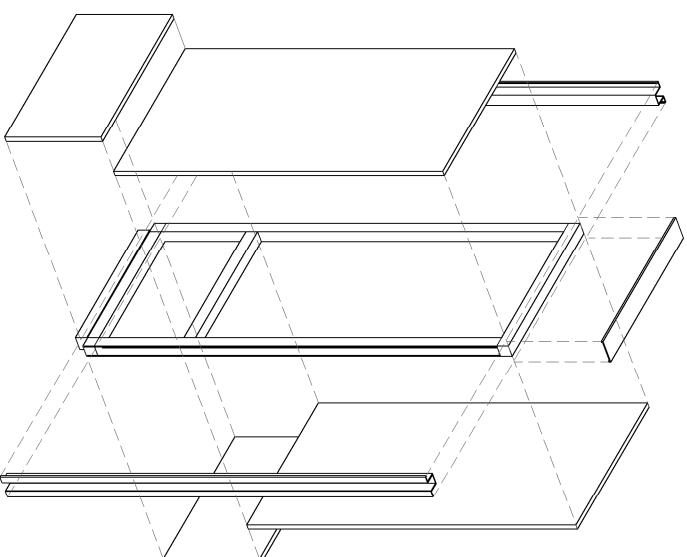
Investor:
Miasto Będzin
42-50 Będzin, ul. 11 Listopada 20

Generalny Projektant:
Ove Arup & Partners International Ltd. Sp. z o.o.
Oddział w Polsce

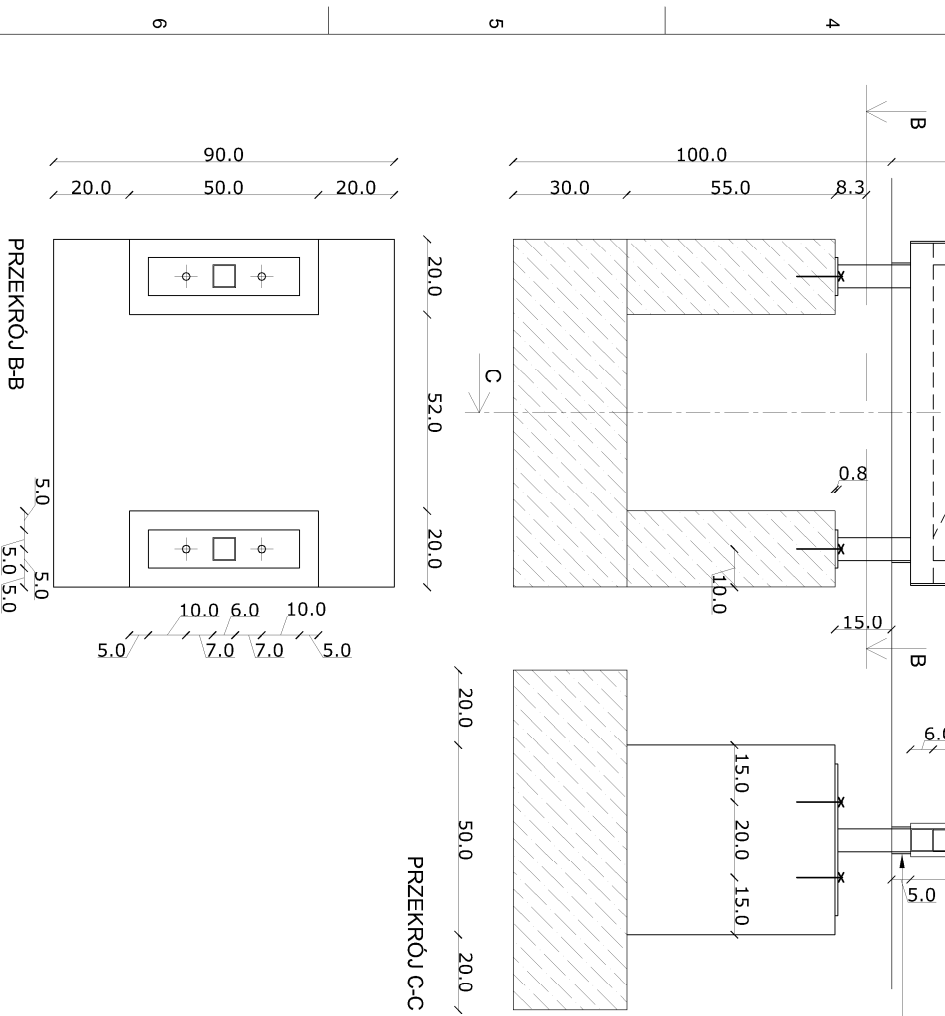
Biuro Kraków:
ul. Przywyszewskiego 56, 30-128 Kraków
tel. (+48) 12 292 22 30, fax (+48) 12 376 82 04

Architekt:
BOOM
architektura & grafika

Architekt:
BOOM Piotr Szydłowski Jakub Sztelfo s.c.
Al. Armii Krajowej 220/113, 43-316 Bieleśko-Biała
tel. (+48) 502 513 587



RZUT IZOMETRYCZNY



Do not scale